

# 興櫃前法人說明會

SPEC PRODUCTS CORP.

友鈺股份有限公司

股票代號：7718



# 免責聲明

本簡報資料所提供之資訊，包含所有前瞻性的看法，將不會因任何新的資訊、未來事件、或任何狀況的產生而更新相關資訊。

友鈺股份有限公司（本公司）並不負有更新或修正本簡報資料內容之責任。本簡報資料中所提供之資訊並未明示或暗示的表達或保證其具有正確性、完整性、或可靠性，亦不代表本公司、產業狀況或後續重大發展的完整論述。

主題

01. 公司簡介

02. 營運概況及競爭優勢

03. 財務資訊



# 一、公司簡介

公司成立日期	90/10/02
實收資本額	408,964,840元
董事長	張宏誠
總經理	張宏誠
主要經營業務	螺絲、汽機車/農機/機械等零組件 製造及出口貿易業。
地址	總公司：台南市東區東門路一段358號9樓之4
	工廠：仁德廠：台南市仁德區保安里保安路1段60號 新吉廠：台南安南區（興建中）
網址	<a href="https://www.spec.com.tw/">https://www.spec.com.tw/</a>





## 公司沿革

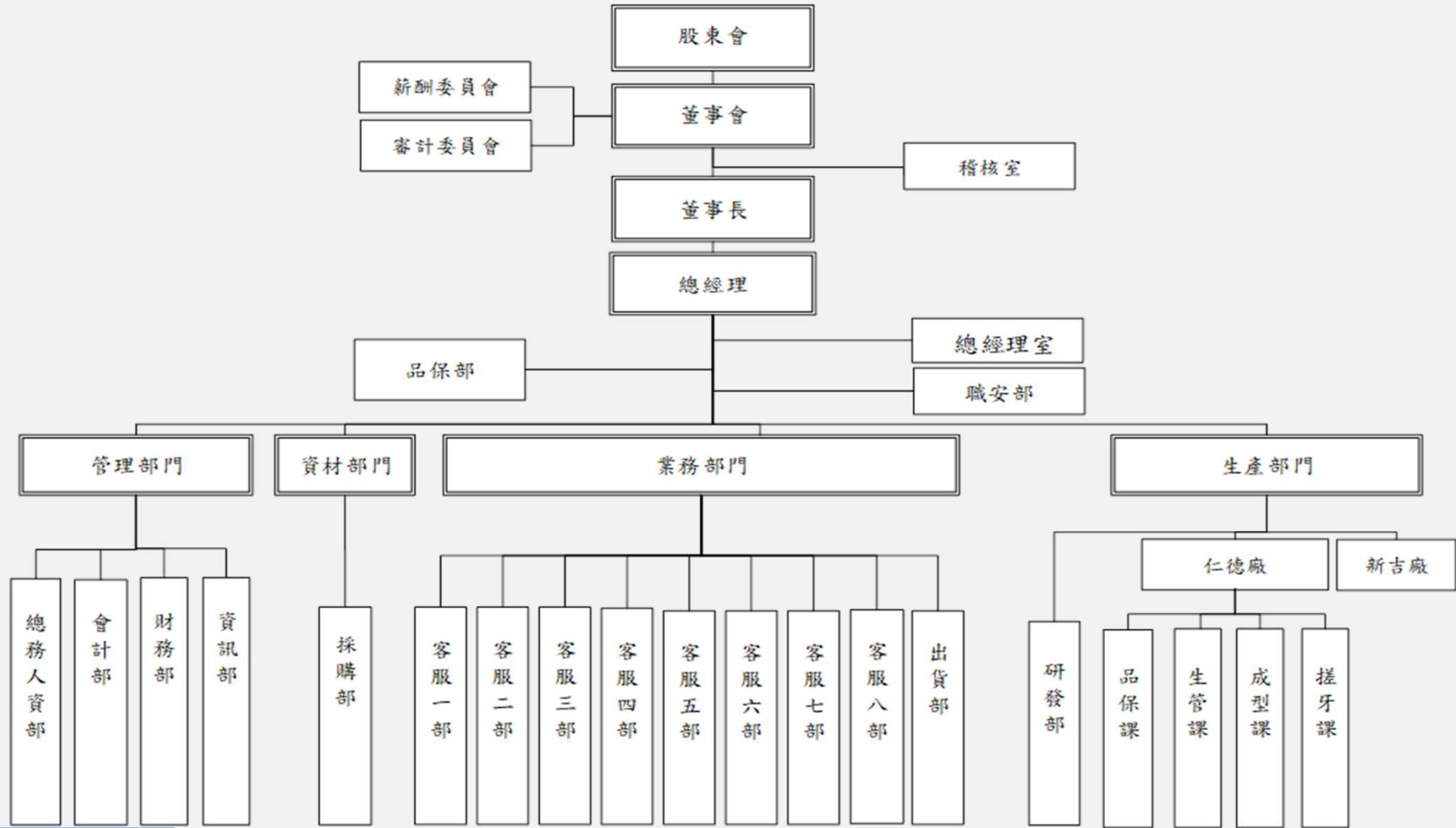
民國90年	公司創立。
民國100年	投資永鉞科技股份有限公司，進入生產製造之領域。
民國102年	為擴充生產基地，取得仁德車路墘段土地。
民國104年	<ul style="list-style-type: none"><li>●購買城光段中山路土地作為興建總部辦公大樓使用。</li><li>●取得海外授權「螺絲」專利-MAThread®。</li></ul>
民國106年	<ul style="list-style-type: none"><li>●仁德廠建造完工。</li><li>●取得「套筒螺絲及其製法」專利。</li></ul>
民國107年	<ul style="list-style-type: none"><li>●購買新吉工業區土地4,056坪。</li><li>●取得台灣及大陸「兩件式防鬆螺帽 / 螺絲組件」專利。</li></ul>

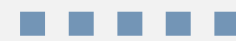


## 公司沿革

民國108年	<ul style="list-style-type: none"><li>●合併力鉞與永鉞科技兩家公司，購併必鉞公司及蘇州友連公司。</li><li>●取得台灣「三階段表面改質不銹鋼材料及其製造方法」專利。</li><li>●取得日本「兩件式防鬆螺帽組件」及「兩件式防鬆螺絲組件」專利。</li></ul>
民國109年	籌備新吉工業區廠房之建造。
民國112年	<ul style="list-style-type: none"><li>●3月新吉工業區廠房動土，開始建造。</li><li>●10月股票公開發行生效。</li></ul>
民國113年	預計2月22日登錄興櫃。

# 友鈺股份有限公司 組織圖





## 誠信

- 堅持對於員工、供應商及客戶的承諾。
- 品質/交期/服務等卓著，與客戶建立長期依存關係。



## 員工團隊 管理精神

- 秉持以人為本、員工即資產的經營理念。
- 提供挑戰及學習的環境，發揮員工潛力，吸納優秀人才。

# 經營理念



## 企業社會責任 永續經營

- 發揮企業社會責任，永續經營為目標。



## 創新 多元發展

- 發揮模具設計特長降低成本，增加利潤。
- 開發新產品、提升市占率與獲利。
- 建造智慧型工廠。







## 二、營運概況及競爭優勢

- 以員工為本，勞資關係高度穩定，專業銷售工程師將近40位，針對大量客戶圖面，提供快速又精準報價。
- 95% 以上客製化產品，年出口特殊產品超過一萬多個規格。
- 客戶對友誠公司依存度極高。
- 製造及研發能力強。

TEC / SPECLOCK<sup>®</sup> WASHER ( 雙齒防鬆華司 )

NORDIC<sup>®</sup> BOLT / NUT ( 單片雙齒防鬆螺絲/帽 )

SLEEVE BOLT ( 套筒螺絲 )

ALUMINUM ( 特殊鋁熱處理技術 )

MAThread<sup>®</sup> ( 海外授權在台製造產品專利 )

## TEC / SPECLOCK<sup>®</sup> Washer

- ◆ Wedge locking washer can avoid loose during vibration
- ◆ Size Range: M3~M52
- ◆ Available Material: SCM435/SAE4130 AND S/S 316L
- ◆ Test Facility: Junker Machine in house



## Nordic<sup>®</sup> Bolt and Nut -patent parts

### Nordic<sup>®</sup> Bolt/Nut

*Fastening Systems Engineered For Performance™*  
**Wedge Locking Washer assemble with Bolt And Nut,  
one washer and cost saved**



TW Patent#M562351 / TW Patent#M562350 /  
CN Patent#ZL 2018 2 0436692.8 /  
CN Patent#ZL 2018 2 0436076.2.  
Nordic Nut, Cam Teeth, Nordic Bolt






# In house Products 廠內產品

## ☛ Licensed MAThread



## ☛ Stainless Steel Parts



## ☛ Special Parts



## ☛ Screw for Plastics/ Clinch Stud/ Rivet

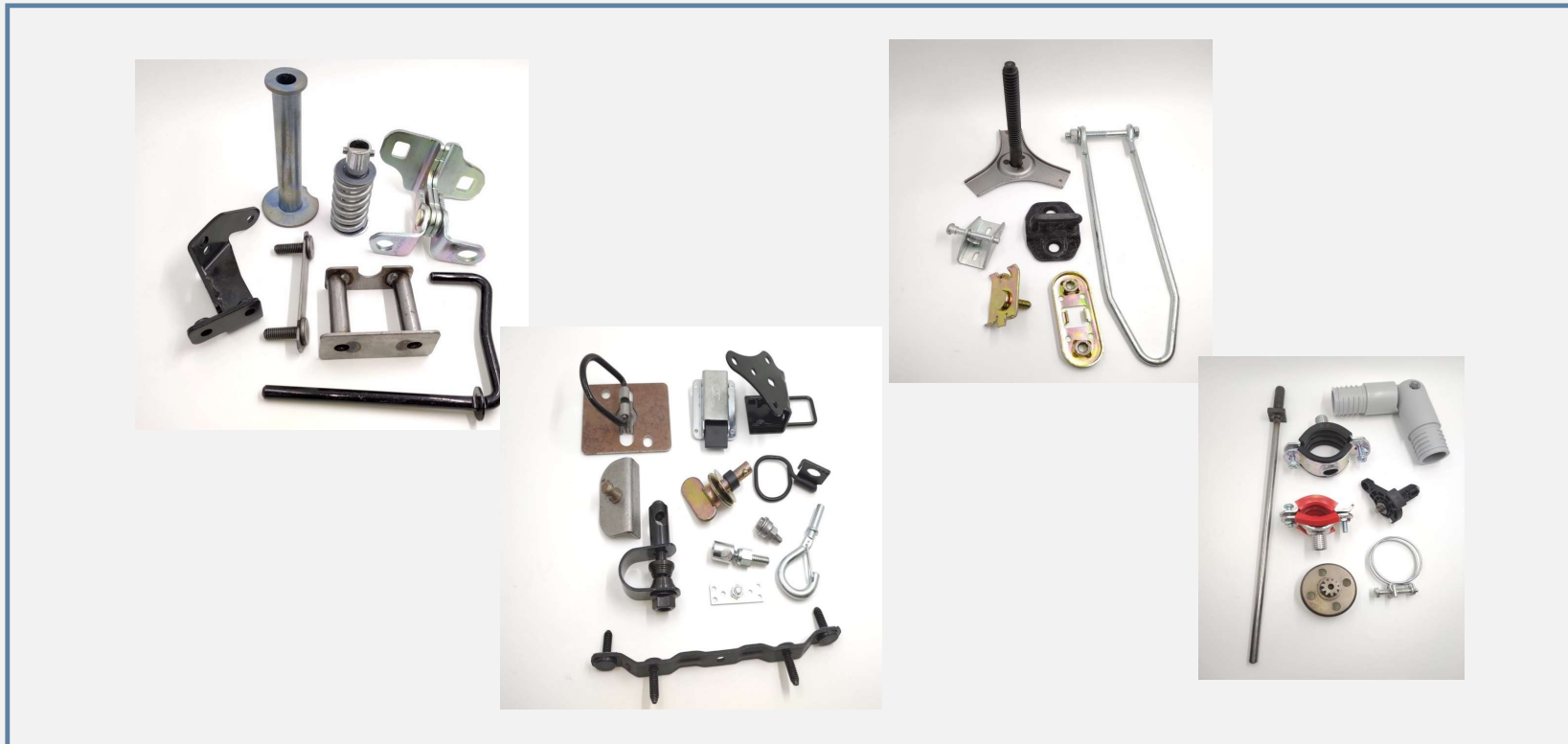


## ☛ Automotive



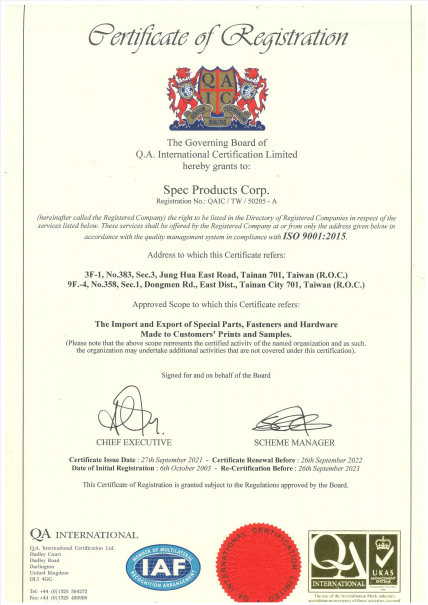



# Assembly Samples 組件



# Certificates 認證

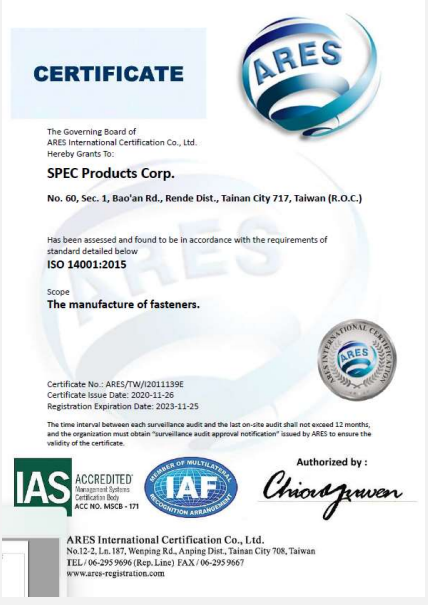
## ISO 9001



## IATF 16949



## ISO 14001



## A2LA



## 部分國際知名終端客戶

• <b>Benz</b>	• <b>TOYOTA</b>
• <b>BMW</b>	• <b>VW</b>
• <b>Ford</b>	• <b>Bosch</b>
• <b>GM</b>	• <b>Continental Group</b>
• <b>NISSAN</b>	• <b>Electrolux</b>
• <b>Porsche</b>	• <b>John Deere</b>
• <b>Tesla</b>	• <b>Whirlpool</b>

仁德廠  
Size:M2.5~M24





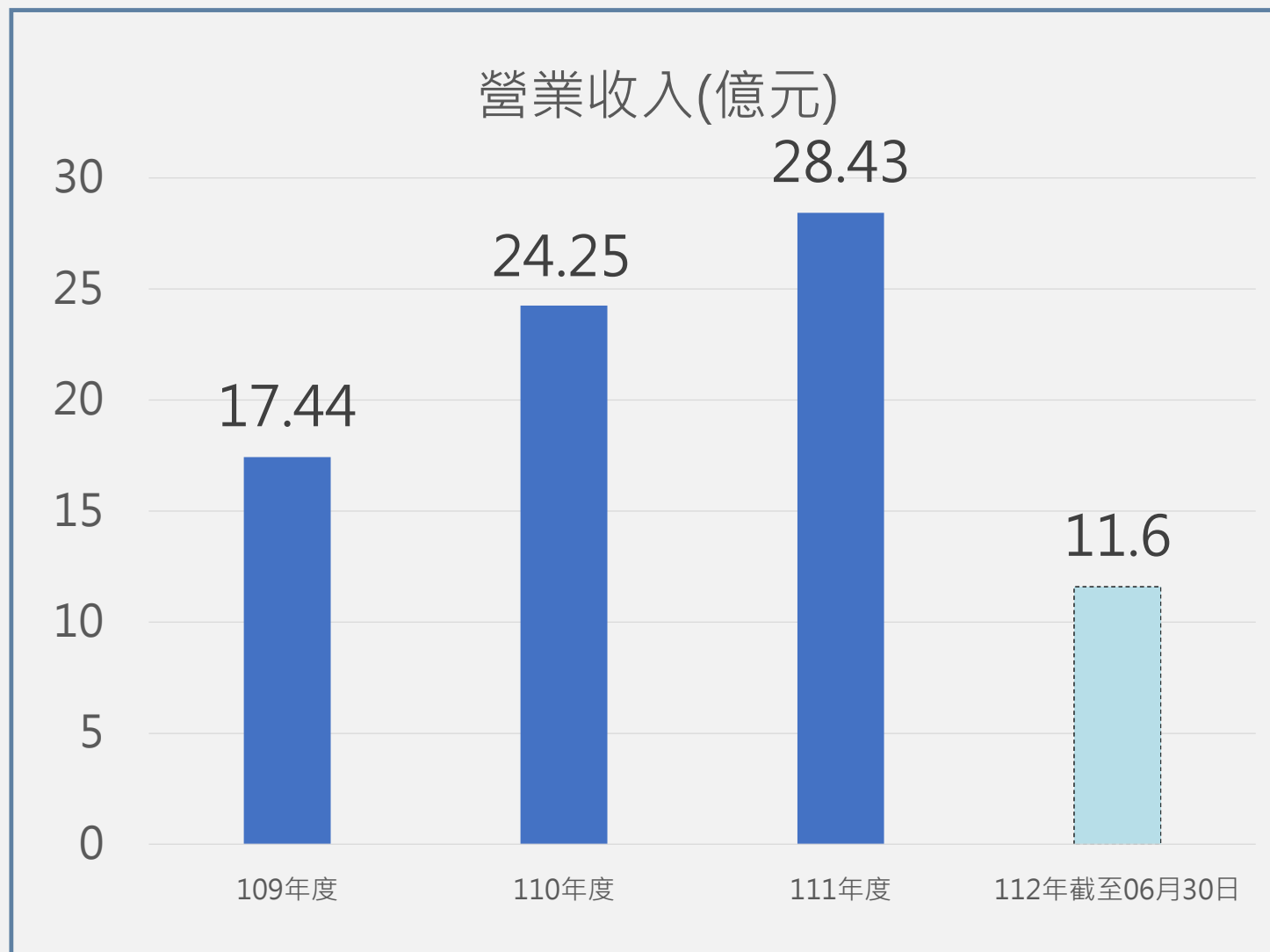

# 新吉工廠進度

預計2024年 8/9月完工，並於年底開始部分量產。

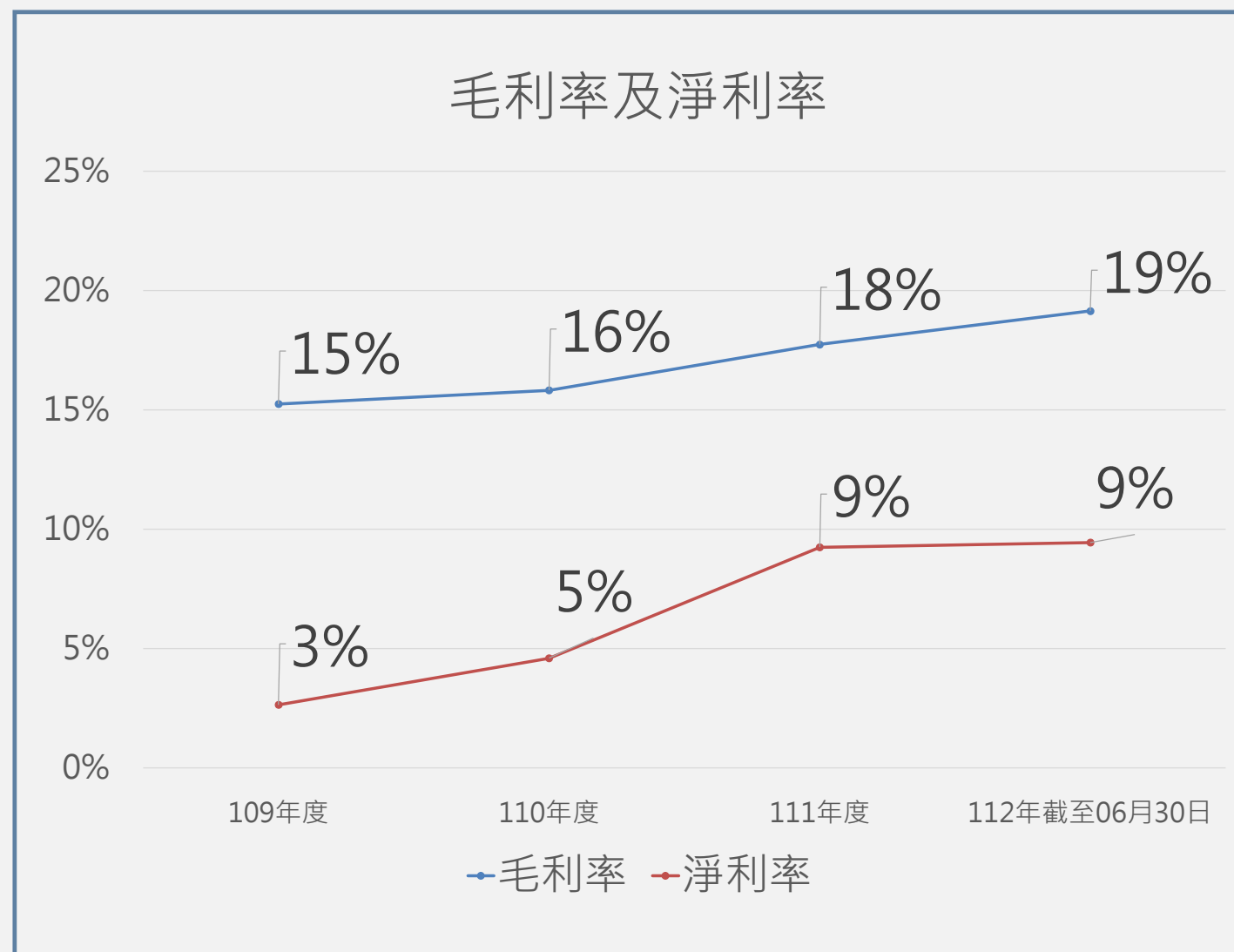


### 三、財務資訊

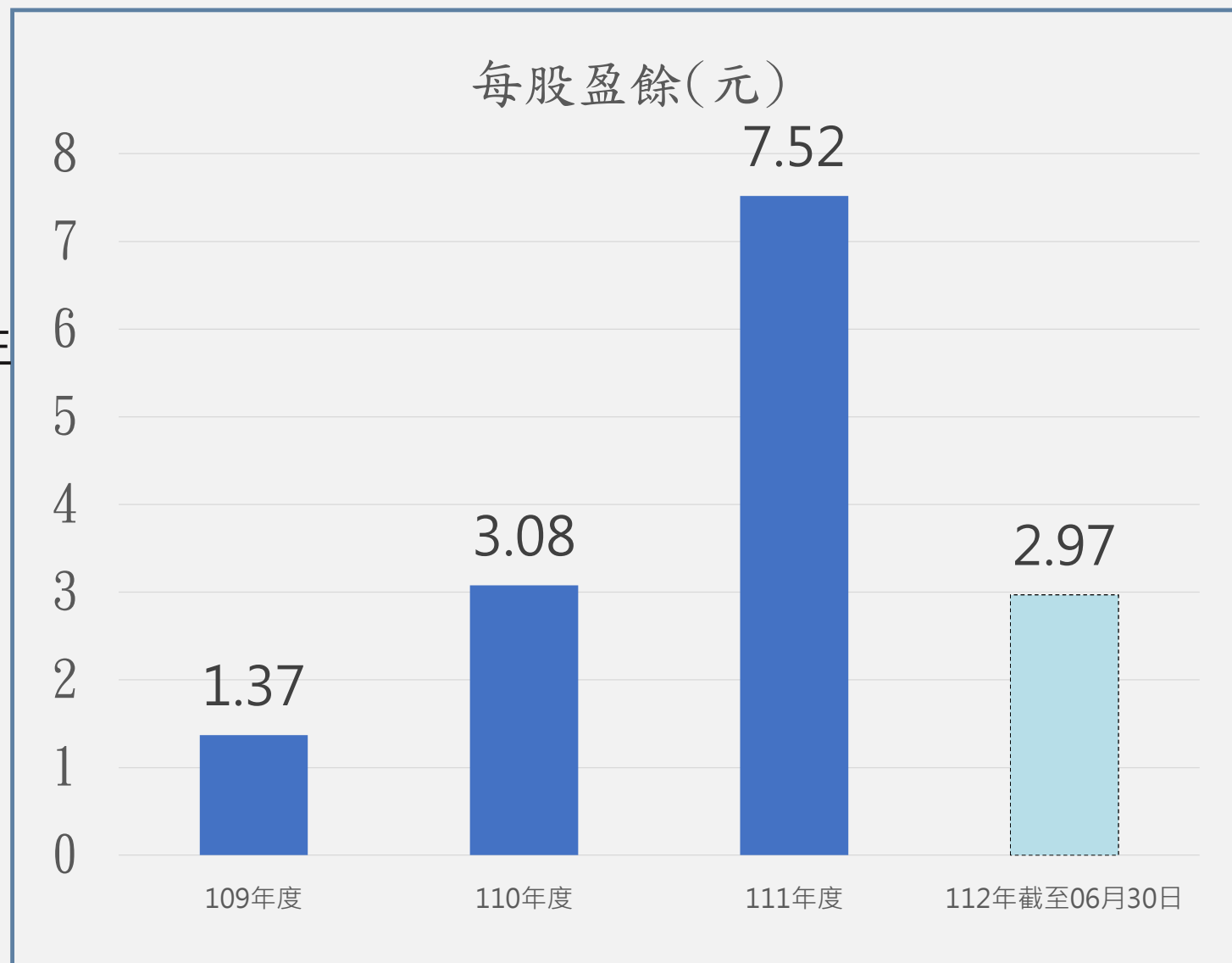
109-111年及112年  
截至06月30日營收



過去三年及112年  
截至06月30日  
毛利率及淨利率



109-111年及112年  
截至06月30日  
每股盈餘(元)





**THANK YOU**

